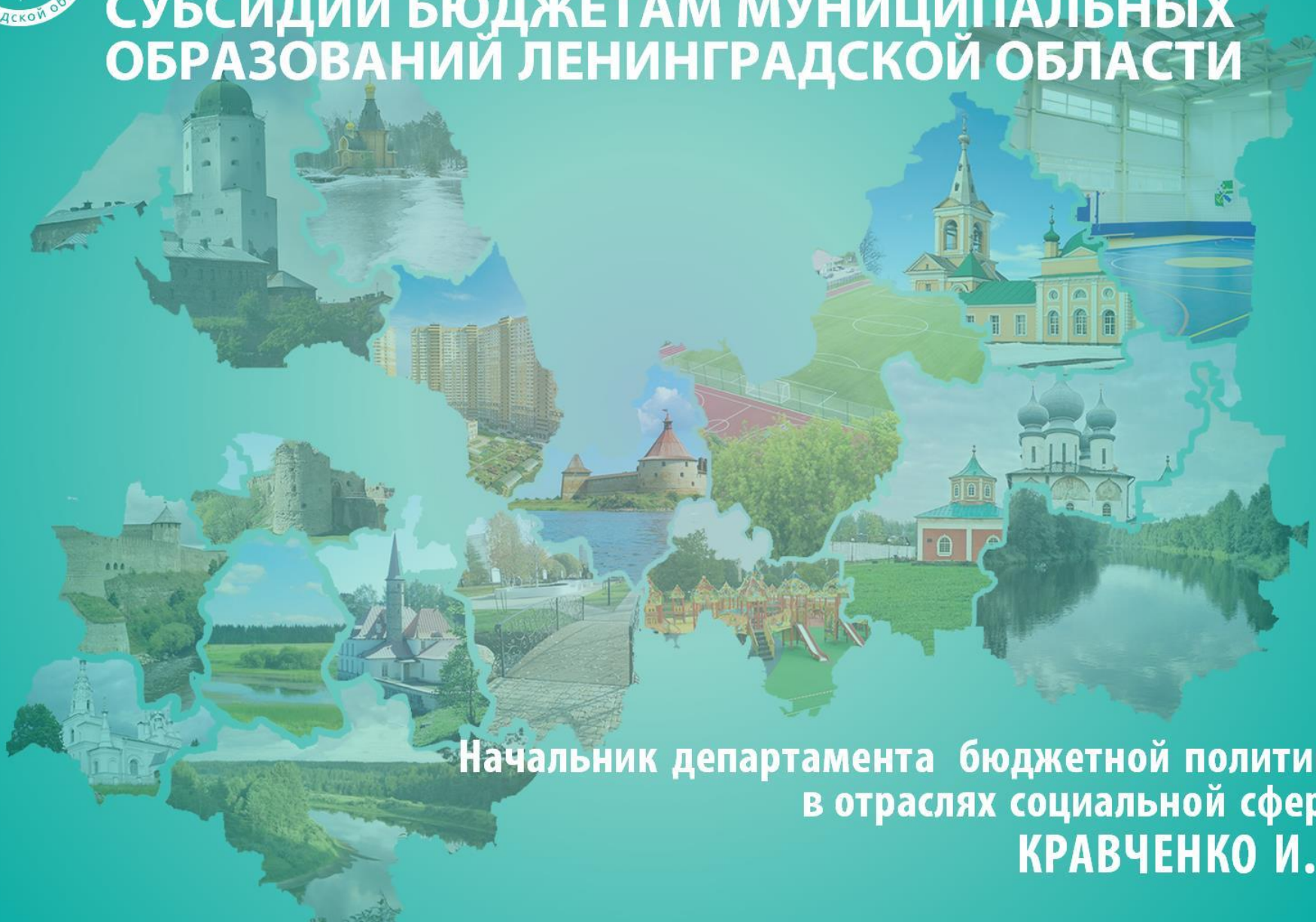




# О ПОРЯДКЕ ПРЕДСТАВЛЕНИЯ ИЗ ОБЛАСТНОГО БЮДЖЕТА ЛЕНИНГРАДСКОЙ ОБЛАСТИ СУБСИДИЙ БЮДЖЕТАМ МУНИЦИПАЛЬНЫХ ОБРАЗОВАНИЙ ЛЕНИНГРАДСКОЙ ОБЛАСТИ



Начальник департамента бюджетной политики  
в отраслях социальной сферы  
**КРАВЧЕНКО И.В.**

# 2

## НОРМАТИВНО-ПРАВОВАЯ ОСНОВА ПРЕДОСТАВЛЕНИЯ СУБСИДИИ

БЮДЖЕТНЫЙ  
КОДЕКС  
РОССИЙСКОЙ  
ФЕДЕРАЦИИ

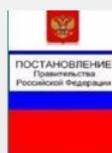


### БЮДЖЕТНЫЙ КОДЕКС РФ (СТ. 139)



ПОСТАНОВЛЕНИЕ  
Правительства  
Российской Федерации

ПП ЛО ОТ 20.07.2016 N 257  
"ОБ УТВЕРЖДЕНИИ ПРАВИЛ  
ПРЕДОСТАВЛЕНИЯ СУБСИДИЙ  
МЕСТНЫМ БЮДЖЕТАМ  
ИЗ ОБЛАСТНОГО БЮДЖЕТА  
ЛЕНИНГРАДСКОЙ ОБЛАСТИ"



ПОСТАНОВЛЕНИЕ  
Правительства  
Российской Федерации

ПП ЛО ОТ 31.01.2020 N 37  
"О МЕРАХ ПО РЕАЛИЗАЦИИ В  
2020 ГОДУ ОБЛАСТНОГО ЗАКОНА  
"ОБ ОБЛАСТНОМ БЮДЖЕТЕ  
ЛЕНИНГРАДСКОЙ ОБЛАСТИ НА  
2020 ГОД И НА ПЛАНОВЫЙ  
ПЕРИОД 2021 И 2022 ГОДОВ"



### ГОСУДАРСТВЕННЫЕ ПРОГРАММЫ ЛЕНИНГРАДСКОЙ ОБЛАСТИ

ПРИКАЗ КФ ЛО ОТ 30.12.2019 N 18-02/19-38 "ОБ УТВЕРЖДЕНИИ ТИПОВОЙ ФОРМЫ  
СОГЛАШЕНИЯ О ПРЕДОСТАВЛЕНИИ СУБСИДИИ ИЗ ОБЛАСТНОГО БЮДЖЕТА  
ЛЕНИНГРАДСКОЙ ОБЛАСТИ БЮДЖЕТУ МУНИЦИПАЛЬНОГО ОБРАЗОВАНИЯ  
ЛЕНИНГРАДСКОЙ ОБЛАСТИ



# 3

## ОБЩИЕ ТРЕБОВАНИЯ К ФОРМИРОВАНИЮ СУБСИДИЙ

ПОРЯДОК ПРЕДОСТАВЛЕНИЯ И РАСПРЕДЕЛЕНИЯ СУБСИДИИ УСТАНОВЛИВАЕТСЯ ГОСУДАРСТВЕННОЙ ПРОГРАММОЙ ЛО, В КОТОРОЙ ПРЕДУСМОТРЕНО ПРЕДОСТАВЛЕНИЕ СООТВЕТСТВУЮЩЕЙ СУБСИДИИ

### УСЛОВИЯ ПРЕДОСТАВЛЕНИЯ СУБСИДИИ:

1

НАЛИЧИЕ ПРАВОВЫХ АКТОВ МО, УТВЕРЖДАЮЩИХ ПЕРЕЧЕНЬ МЕРОПРИЯТИЙ, В ЦЕЛЯХ СОФИНАНСИРОВАНИЯ КОТОРЫХ ПРЕДОСТАВЛЯЕТСЯ СУБСИДИЯ (МУНИЦИПАЛЬНЫХ ПРОГРАММ)

2

НАЛИЧИЕ В БЮДЖЕТЕ МО БЮДЖЕТНЫХ АССИГНОВАНИЙ НА ИСПОЛНЕНИЕ РАСХОДНЫХ ОБЯЗАТЕЛЬСТВ МО, В ЦЕЛЯХ СОФИНАНСИРОВАНИЯ КОТОРЫХ ПРЕДОСТАВЛЯЕТСЯ СУБСИДИЯ, В ОБЪЕМЕ, НЕОБХОДИМОМ ДЛЯ ЕГО ИСПОЛНЕНИЯ, ВКЛЮЧАЯ РАЗМЕР ПЛАНИРУЕМОЙ К ПРЕДОСТАВЛЕНИЮ ИЗ ОБЛАСТНОГО БЮДЖЕТА СУБСИДИИ

3

ЗАКЛЮЧЕНИЕ СОГЛАШЕНИЯ О ПРЕДОСТАВЛЕНИИ СУБСИДИИ

# 4

## СПОСОБЫ ОТБОРА МУНИЦИПАЛЬНЫХ ОБРАЗОВАНИЙ

**ДЛЯ СУБСИДИЙ, РАСПРЕДЕЛЯЕМЫХ  
НА ОСНОВЕ КОНКУРСНОГО ОТБОРА**

**ОТБОР ОСУЩЕСТВЛЯЕТСЯ  
НА ОСНОВЕ  
ОЦЕНКИ ЗАЯВОК МО**

В ОТНОШЕНИИ СУБСИДИЙ НА СОФИНАНСИРОВАНИЕ КАПВЛОЖЕНИЙ В ОБЪЕКТЫ МУНИЦИПАЛЬНОЙ СОБСТВЕННОСТИ ОТБОР ОСУЩЕСТВЛЯЕТСЯ В СООТВЕТСТВИИ С ПОЛОЖЕНИЕМ О ФОРМИРОВАНИИ И РЕАЛИЗАЦИИ АДРЕСНОЙ ИНВЕСТИЦИОННОЙ ПРОГРАММЫ ЛО

**ДЛЯ ПРОЧИХ СУБСИДИЙ**

**ОТБОР ОСУЩЕСТВЛЯЕТСЯ  
НА ОСНОВЕ  
УСТАНОВЛЕННОГО  
ПЕРЕЧНЯ КРИТЕРИЕВ,  
КОТОРЫМ  
ДОЛЖНЫ СООТВЕТСТВОВАТЬ МО**

В ОТБОРЕ УЧАСТВУЮТ ВСЕ МО,  
СООТВЕТСТВУЮЩИЕ УСТАНОВЛЕННОМУ ПОРЯДКОМ ПЕРЕЧНЮ КРИТЕРИЕВ

# 5 КОНСОЛИДИРОВАННАЯ СУБСИДИЯ

КС МОЖЕТ БЫТЬ ПРЕДОСТАВЛЕНА  
В РАМКАХ ГП ЛО В ЦЕЛОМ  
ЛИБО ПО ЕЕ ОТДЕЛЬНЫМ ПОДПРОГРАММАМ

РАСПРЕДЕЛЕНИЕ КС МЕЖДУ МО ОСУЩЕСТВЛЯЕТСЯ  
ЕДИНОЙ СУММОЙ БЕЗ ВЫДЕЛЕНИЯ БЛОКОВ СУБСИДИИ  
*РАСЧЕТНЫЕ ОБЪЕМЫ СУБСИДИИ БЮДЖЕТУ МО  
ПО ОТДЕЛЬНЫМ БЛОКАМ СУБСИДИИ УСТАНОВЛИВАЮТСЯ  
В СОГЛАШЕНИИ*

ПОРЯДКОМ  
МОГУТ БЫТЬ УСТАНОВЛЕННЫ ДЛЯ КАЖДОГО  
БЛОКА КС ИНДИВИДУАЛЬНО:

- ЦЕЛИ ПРЕДОСТАВЛЕНИЯ СУБСИДИИ
- ПОРЯДОК ОТБОРА МО ДЛЯ ПРЕДОСТАВЛЕНИЯ СУБСИДИИ
- МЕТОДИКА РАСПРЕДЕЛЕНИЯ СУБСИДИИ МЕЖДУ МО
- СПОСОБ ОПРЕДЕЛЕНИЯ РЕЗУЛЬТАТОВ ИСПОЛЬЗОВАНИЯ СУБСИДИИ
- ПЕРЕЧЕНЬ РЕЗУЛЬТАТОВ ИСПОЛЬЗОВАНИЯ СУБСИДИИ

## КОНСОЛИДИРОВАННАЯ СУБСИДИЯ (КС)

- ЭТО СУБСИДИЯ, ПРЕДОСТАВЛЯЕМАЯ  
В РАМКАХ ОДНОЙ ГП ЛО,  
НАПРАВЛЕННАЯ НА РЕШЕНИЕ ОДНОЙ  
ИЛИ НЕСКОЛЬКИХ ЗАДАЧ,  
ПРЕДУСМОТРЕННЫХ  
СООТВЕТСТВУЮЩЕЙ ГП ЛО

МО ВПРАВЕ ИСПОЛЬЗОВАТЬ  
СРЕДСТВА КС ПО ЛЮБЫМ  
НАПРАВЛЕНИЯМ,  
УСТАНОВЛЕННЫМ В СОГЛАШЕНИИ,  
БЕЗ УЧЕТА РАСЧЕТНЫХ ОБЪЕМОВ  
ПО ОТДЕЛЬНЫМ БЛОКАМ СУБСИДИИ

# 6

## ОБЩИЕ ТРЕБОВАНИЯ К РАСПРЕДЕЛЕНИЮ СУБСИДИЙ МЕЖДУ МО

### РАСПРЕДЕЛЕНИЕ СУБСИДИЙ МЕЖДУ МО УТВЕРЖДАЕТСЯ ЗАКОНОМ ОБ ОБЛАСТНОМ БЮДЖЕТЕ НА ОЧЕРЕДНОЙ ФИНАНСОВЫЙ ГОД И НА ПЛАНОВЫЙ ПЕРИОД

#### **!** ИСКЛЮЧЕНИЕ:

- СУБСИДИИ, РАСПРЕДЕЛЯЕМЫЕ НА КОНКУРСНОЙ ОСНОВЕ
- СУБСИДИИ, ИСТОЧНИКОМ ФИНАНСОВОГО ОБЕСПЕЧЕНИЯ КОТОРЫХ ЯВЛЯЮТСЯ МБТ ЗА СЧЕТ РЕЗЕРВНЫХ ФОНДОВ ПРЕЗИДЕНТА РФ И ПРАВИТЕЛЬСТВА РФ

РАСПРЕДЕЛЕНИЕ СУБСИДИЙ УТВЕРЖДАЕТСЯ ЗАКОНОМ  
ОБ ОБЛАСТНОМ БЮДЖЕТЕ НА ОЧЕРЕДНОЙ ФИНАНСОВЫЙ ГОД  
И НА ПЛАНОВЫЙ ПЕРИОД ЛИБО НПА ПРАВИТЕЛЬСТВА ЛО

**НЕ ПОЗДНЕЕ 1 МАРТА**

ПРИ ИЗМЕНЕНИИ ОБЪЕМА БЮДЖЕТНЫХ АССИГНОВАНИЙ  
НА ПРЕДОСТАВЛЕНИЕ СУБСИДИЙ ВНЕСЕНИЕ ИЗМЕНЕНИЙ  
В РАСПРЕДЕЛЕНИЕ СУБСИДИЙ МЕЖДУ МО, УТВЕРЖДАЕМОЕ НПА -

**В ТЕЧЕНИЕ 1 МЕСЯЦА** С ДАТЫ ВНЕСЕНИЯ  
ИЗМЕНЕНИЙ В ЗАКОН ОБ ОБЛАСТНОМ БЮДЖЕТЕ

ВНЕСЕНИЕ ИЗМЕНЕНИЙ В НПА В ЧАСТИ  
ПЕРЕРАСПРЕДЕЛЕНИЯ СУБСИДИЙ МЕЖДУ  
БЮДЖЕТАМИ МО

**ПОСЛЕ 1 ДЕКАБРЯ 2020г**  
**НЕ ДОПУСКАЕТСЯ**  
(п. 3.6. ППЛО №37)

7

## УТВЕРЖДЕНИЕ НЕРАСПРЕДЕЛЕННОГО МЕЖДУ МО ОБЪЕМА СУБСИДИИ

**1** ГОД

ПЛАНОВОГО  
ПЕРИОДА

не более 5%

общего объема субсидии

**2** ГОД

ПЛАНОВОГО  
ПЕРИОДА

не более 10%

общего объема субсидии

УТВЕРЖДЕНИЕ НЕ РАСПРЕДЕЛЕННОГО МЕЖДУ МО ОБЪЕМА СУБСИДИИ  
НА ОЧЕРЕДНОЙ (ТЕКУЩИЙ) ФИНАНСОВЫЙ ГОД

**НЕ ДОПУСКАЕТСЯ**

В СЛУЧАЕ ПРЕВЫШЕНИЯ ПРЕДЕЛЬНОГО ЗНАЧЕНИЯ, ОБЩИЙ ОБЪЕМ СУБСИДИИ ПОДЛЕЖИТ  
СОКРАЩЕНИЮ НА ОБЪЕМ ПРЕВЫШЕНИЯ В РАМКАХ ВНЕСЕНИЯ ОЧЕРЕДНЫХ ИЗМЕНЕНИЙ  
В ЗАКОН ОБ ОБЛАСТНОМ БЮДЖЕТЕ НА ТЕКУЩИЙ ФИНАНСОВЫЙ ГОД  
И НА ПЛАНОВЫЙ ПЕРИОД

# 8

## ОБЩИЕ ТРЕБОВАНИЯ К ПРЕДОСТАВЛЕНИЮ СУБСИДИЙ

**СОГЛАШЕНИЕ  
О ПРЕДОСТАВЛЕНИИ  
СУБСИДИИ  
ЗАКЛЮЧАЕТСЯ:**

В СРОК  
**ДО 15 МАРТА**  
ГОДА ПРЕДОСТАВЛЕНИЯ  
СУБСИДИИ

ПРИ ИЗМЕНЕНИИ УТВЕРЖДЕННОГО ДЛЯ МО ОБЪЕМА СУБСИДИИ  
(ДОПОЛНИТЕЛЬНОЕ СОГЛАШЕНИЕ) ЗАКЛЮЧАЕТСЯ  
НЕ ПОЗДНЕЕ 10 РАБОЧИХ ДНЕЙ ПОСЛЕ УТВЕРЖДЕНИЯ ИЗМЕНЕНИЙ  
В РАСПРЕДЕЛЕНИЕ СУБСИДИИ

В ИНФОРМАЦИОННОЙ СИСТЕМЕ  
"УПРАВЛЕНИЕ БЮДЖЕТНЫМ  
ПРОЦЕССОМ  
ЛЕНИНГРАДСКОЙ ОБЛАСТИ"

НА СРОК,  
СООТВЕТСТВУЮЩИЙ  
УТВЕРЖДЕННОМУ  
РАСПРЕДЕЛЕНИЮ СУБСИДИЙ



# 9

## ОБЩИЕ ТРЕБОВАНИЯ К ПРЕДОСТАВЛЕНИЮ СУБСИДИЙ

1

В 2020 ГОДУ ПЕРЕЧИСЛЕНИЕ СУБСИДИЙ ОСУЩЕСТВЛЯЕТСЯ В ПРЕДЕЛАХ СУММЫ, НЕОБХОДИМОЙ ДЛЯ ОПЛАТЫ ДЕНЕЖНЫХ ОБЯЗАТЕЛЬСТВ ПО РАСХОДАМ МО, ИСТОЧНИКОМ ФИНАНСОВОГО ОБЕСПЕЧЕНИЯ КОТОРЫХ ЯВЛЯЮТСЯ ЭТИ СУБСИДИИ:

2

МО ПРЕДСТАВЛЯЕТ ГРБС ДОКУМЕНТЫ, ПОДТВЕРЖДАЮЩИЕ ПОТРЕБНОСТЬ В ОСУЩЕСТВЛЕНИИ РАСХОДОВ

3

ГРБС ПРИНИМАЕТ РЕШЕНИЕ О ПЕРЕЧИСЛЕНИИ СУБСИДИИ НЕ ПОЗДНЕЕ 5-ГО РАБОЧЕГО ДНЯ С ДАТЫ ПОСТУПЛЕНИЯ ДОКУМЕНТОВ

# 10

## ОБЩИЕ ТРЕБОВАНИЯ К ПРЕДОСТАВЛЕНИЮ СУБСИДИЙ

ПЕРЕЧИСЛЕНИЕ СУБСИДИИ НА ОБЕСПЕЧЕНИЕ  
СТИМУЛИРУЮЩИХ ВЫПЛАТ РАБОТНИКАМ  
МУНИЦИПАЛЬНЫХ УЧРЕЖДЕНИЙ КУЛЬТУРЫ  
ЛО ОСУЩЕСТВЛЯЕТСЯ **ЕЖЕМЕСЯЧНО**  
РАВНЫМИ ДОЛЯМИ В ПЕРИОД  
**С 1 АПРЕЛЯ ПО 31 ДЕКАБРЯ 2020 ГОДА**

СУБСИДИИ, НЕ ИСПОЛЬЗОВАННЫЕ  
В ТЕКУЩЕМ ФИНАНСОВОМ ГОДУ,  
ПОДЛЕЖАТ ВОЗВРАТУ  
В БЮДЖЕТ В ПОРЯДКЕ И В СРОКИ,  
УСТАНОВЛЕННЫЕ ПРАВОВЫМ АКТОМ КФ ЛО

ПРИНЯТИЕ РЕШЕНИЯ О ПОДТВЕРЖДЕНИИ ПОТРЕБНОСТИ  
В ТЕКУЩЕМ ФИНАНСОВОМ ГОДУ В ОСТАТКАХ СУБСИДИИ,  
ПРЕДОСТАВЛЕННОЙ В ОТЧЕТНОМ ГОДУ,  
ОСУЩЕСТВЛЯЕТСЯ В ПОРЯДКЕ, УСТАНОВЛЕННОМ НПА КФ ЛО,  
ОДНОКРАТНО В ТЕЧЕНИЕ СРОКА ДЕЙСТВИЯ СОГЛАШЕНИЯ

# 11

## ОТВЕТСТВЕННОСТЬ ЗА НЕДОСТИЖЕНИЕ ЗНАЧЕНИЙ РЕЗУЛЬТАТОВ

### ГРБС РАСЧИТЫВАЕТ ОБЪЕМ СРЕДСТВ, ПОДЛЕЖАЩИЙ ВОЗВРАТУ В БЮДЖЕТ

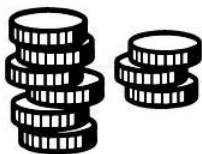


РАСЧЕТ НАПРАВЛЯЕТСЯ:

В МО - **ДО 20 ФЕВРАЛЯ ГОДА**

В КФ ЛО - **ДО 1 МАРТА ГОДА**

### МО ОБЕСПЕЧИВАЕТ ПЕРЕЧИСЛЕНИЕ В БЮДЖЕТ СУММЫ ВОЗВРАТА:



**ДО 1 МАЯ ГОДА**, СЛЕДУЮЩЕГО ЗА ОТЧЕТНЫМ ФИНАНСОВЫМ ГОДОМ  
**В ТЕЧЕНИЕ 1 МЕСЯЦА** ПОСЛЕ УСТАНОВЛЕННОГО СРОКА ДОСТИЖЕНИЯ  
ЗНАЧЕНИЙ РЕЗУЛЬТАТОВ ИСПОЛЬЗОВАНИЯ СУБСИДИИ В СЛУЧАЕ  
ЕГО ПРОДЛЕНИЯ

### МО ОСВОБОЖДАЕТСЯ ОТ ПРИМЕНЕНИЯ МЕР ОТВЕТСТВЕННОСТИ ПО СЛЕДУЮЩИМ ОБСТОЯТЕЛЬСТВАМ:

- ЧРЕЗВЫЧАЙНЫЕ СИТУАЦИИ
- КАРАНТИН (ПРЕДОТВРАЩЕНИЕ РАСПРОСТРАНЕНИЯ БОЛЕЗНЕЙ ЖИВОТНЫХ)
- АНОМАЛЬНЫЕ ПОГОДНЫЕ УСЛОВИЯ
- БАНКРОТСТВО КЛЮЧЕВЫХ ИСПОЛНИТЕЛЕЙ/ПОДРЯДЧИКОВ

# 12 ПРЕДЕЛЬНЫЙ УРОВЕНЬ СОФИНАНСИРОВАНИЯ

1

УСТАНАВЛИВАЮТСЯ РАСПОРЯЖЕНИЕМ ПРАВИТЕЛЬСТВА ЛО  
ЕЖЕГОДНО **ДО 1 ИЮЛЯ** В РАЗРЕЗЕ МО **НА 3 ГОДА**

2

ЕЖЕГОДНО ДОБАВЛЯЮТСЯ ПРЕДЕЛЬНЫЕ УРОВНИ  
ДЛЯ ВТОРОГО ГОДА ПЛАНОВОГО ПЕРИОДА

3

УСТАНАВЛИВАЮТСЯ ОТДЕЛЬНО ДЛЯ СУБСИДИЙ  
НА СОФИНАНСИРОВАНИЕ КАПИТАЛЬНЫХ ВЛОЖЕНИЙ,  
ОТДЕЛЬНО ДЛЯ ПРОЧИХ СУБСИДИЙ

ДЛЯ КАЖДОГО МО - **ЕДИНЫЙ УРОВЕНЬ ПО ВСЕМ СУБСИДИЯМ, ЗА ИСКЛЮЧЕНИЕМ СУБСИДИЙ:**

- НА ОБЕСПЕЧЕНИЕ СТИМУЛИРУЮЩИХ ВЫПЛАТ РАБОТНИКАМ УЧРЕЖДЕНИЙ КУЛЬТУРЫ - **50 %**
- НА РАЗВИТИЕ ОБЩЕСТВЕННОЙ ИНФРАСТРУКТУРЫ - **95%**
- НА ПЕРЕСЕЛЕНИЕ ИЗ АВАРИЙНОГО ЖИЛЬЯ - **99 %**

**СПАСИБО  
ЗА ВНИМАНИЕ!**

